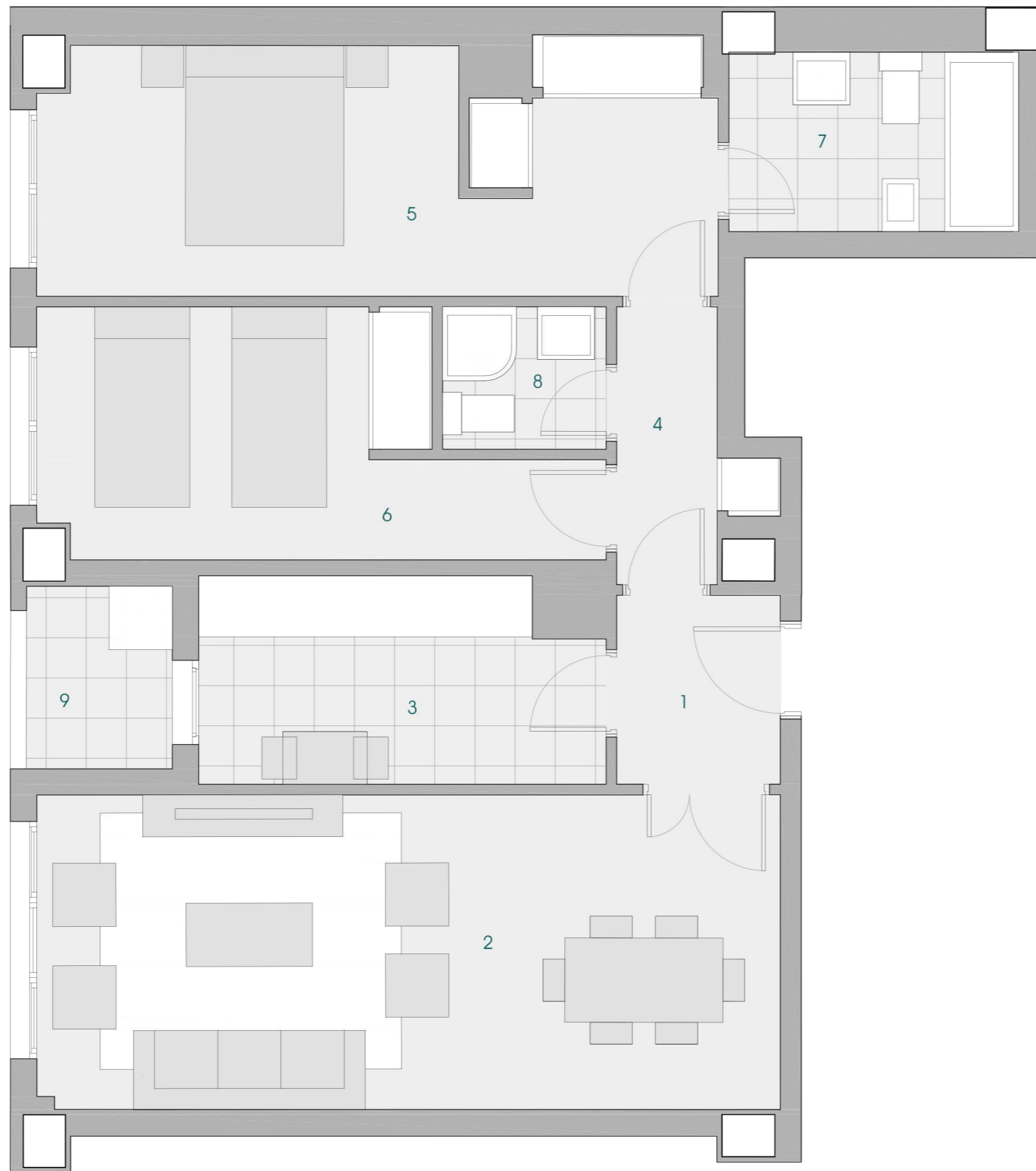


CALLE NEBULOSAS



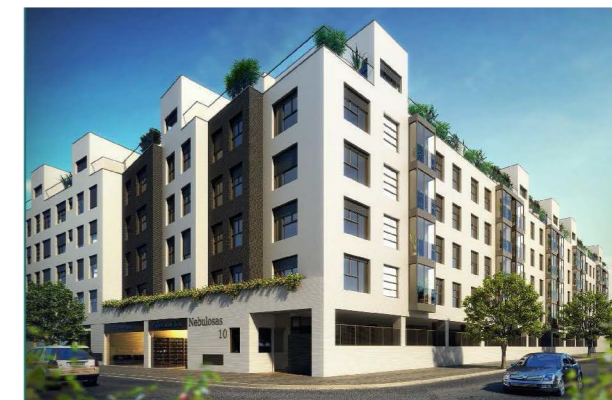
Tel.: 91 209 32 80
www.gilmar.es



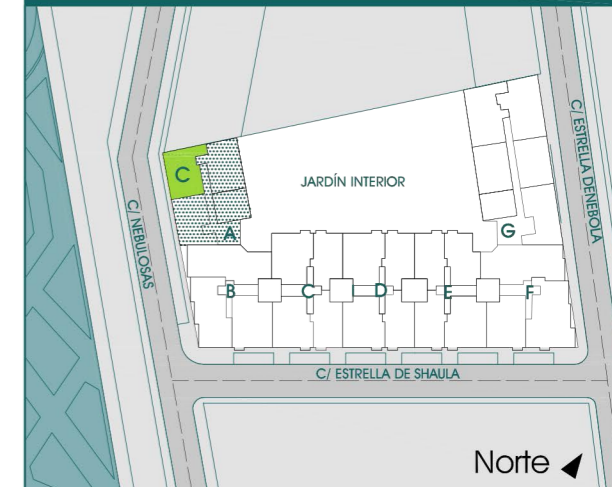
PORTAL A

PLANTA SEGUNDA

VIVIENDA TIPO C



EMPLAZAMIENTO VIVIENDA



CUADRO DE SUPERFICIES

1	Hall	3,02 m ²
2	Salón	20,81 m ²
3	Cocina	7,25 m ²
4	Distribuidor	2,91 m ²
5	Dormitorio Principal	15,73 m ²
6	Dormitorio	10,40 m ²
7	Baño	4,71 m ²
8	Baño	2,13 m ²
9	Tendedero	2,50 m ²

SUPERFICIE ÚTIL VIVIENDA: 69,00 m²

SUPERFICIE ÚTIL TERRAZA: 0,00 m²

SUPERFICIE CONSTRUIDA VIVIENDA: 96,00 m²